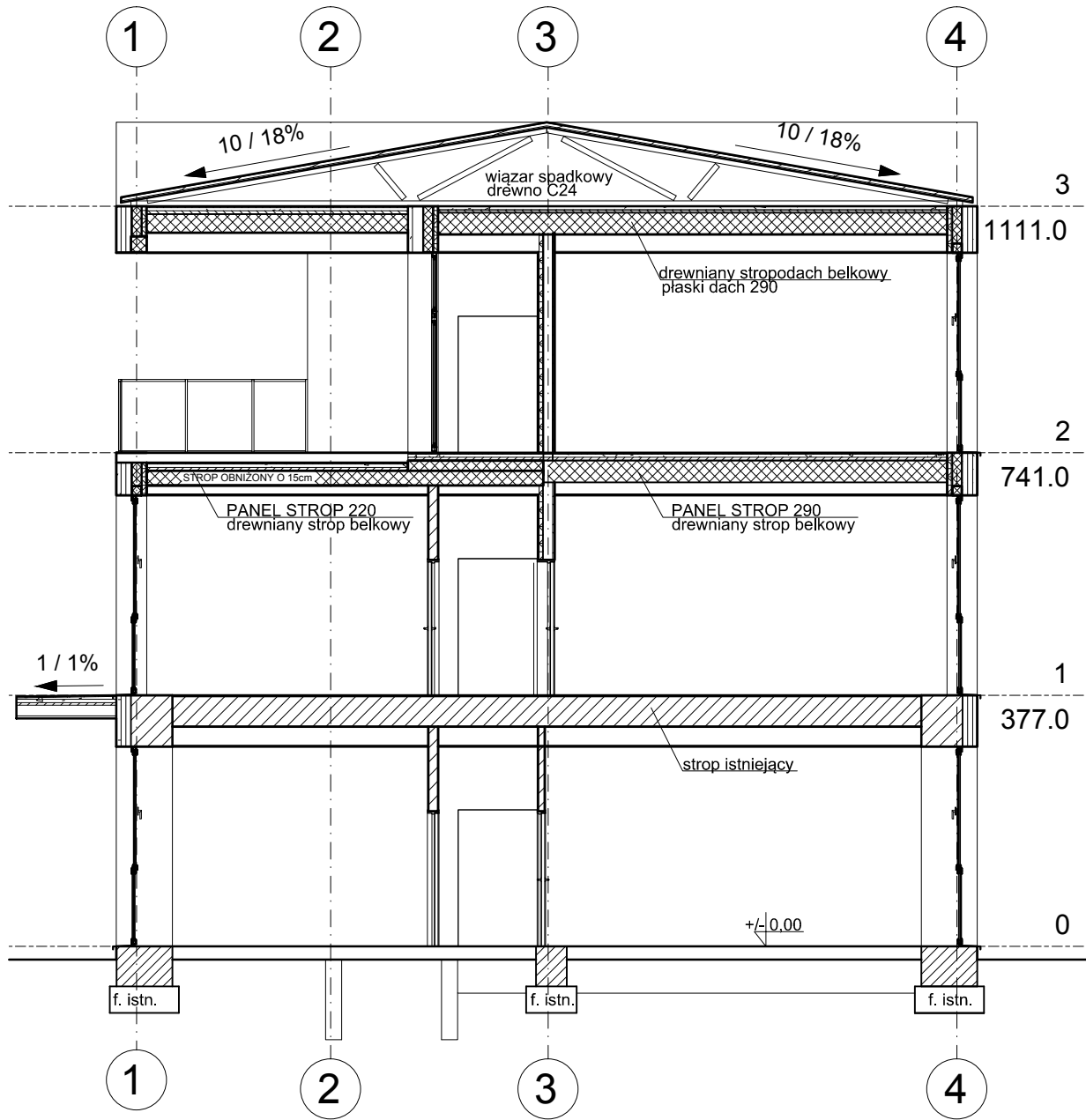
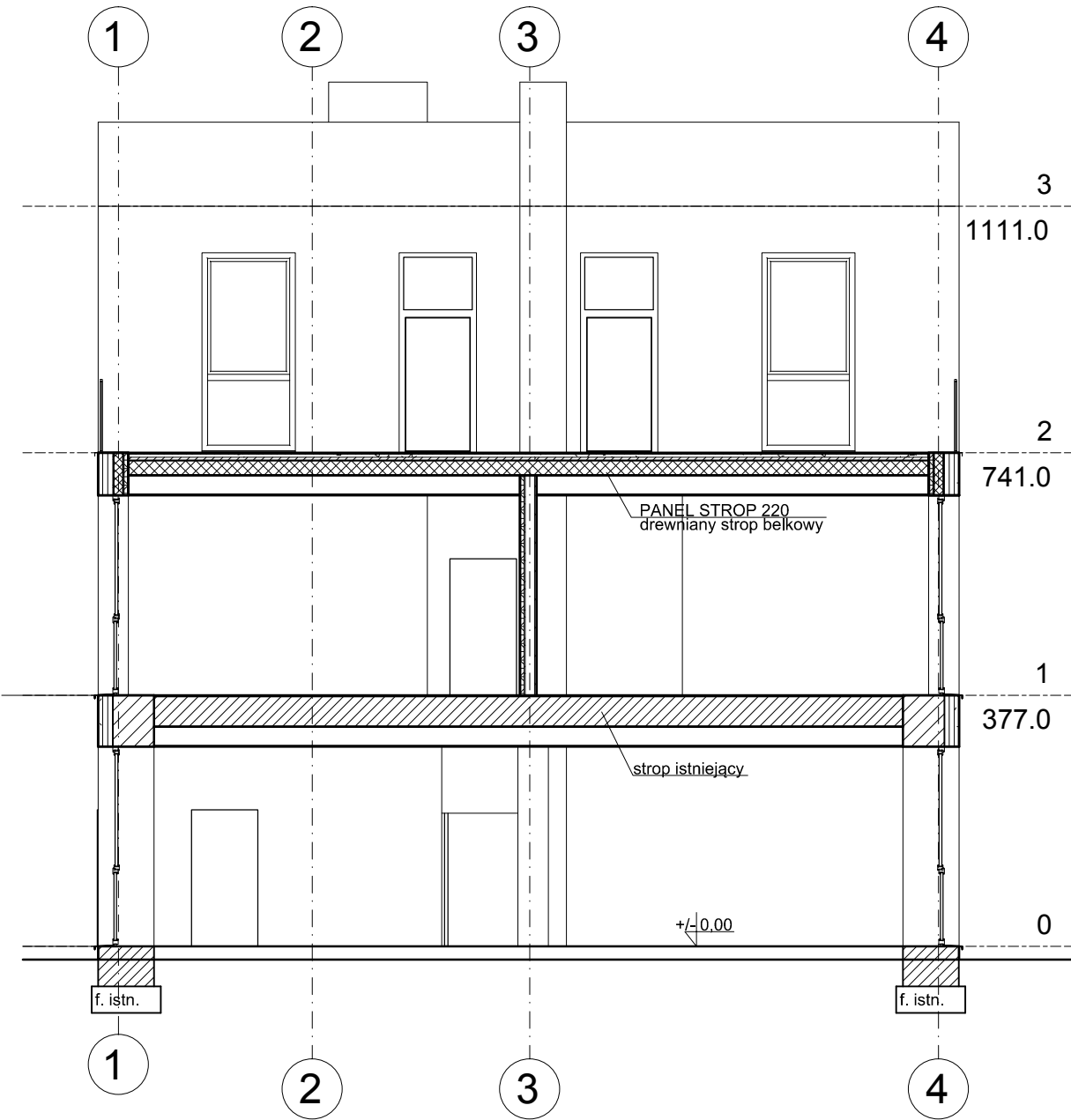


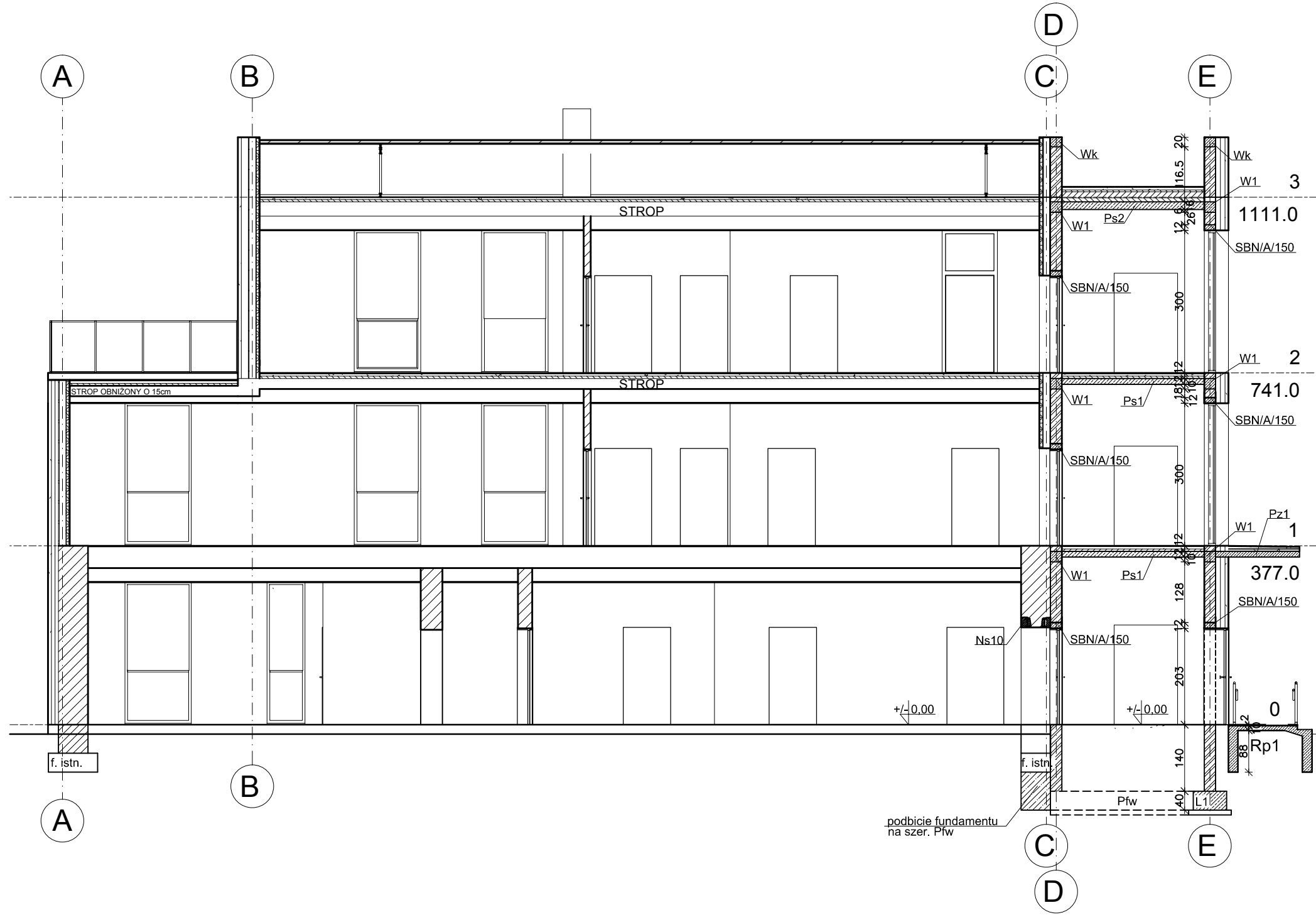
PRZEKRÓJ KONSTRUKCYJNY A - A 1:100



PRZEKRÓJ KONSTRUKCYJNY B - B 1:100



PRZEKRÓJ KONSTRUKCYJNY C - C 1:100



PRZEKRÓJ KONSTRUKCYJNY D - D 1:100

LEGENDA

- ściany murowane istniejące
- ściany murowane nowe
- ściany, stropy szkieletowe drewniane

STAL AIIIIN BETON C20/25

 <div>Pracownia Projektowa dr inż. Józef Strzelecki Nowa Wies k/Włocławka ul. Diamentowa 9 tel./fax (054) 252-83-82 jstrzelecki@pro.onet.pl</div>			
OBIEKT:	PROJEKT ROZBUDOWY I NADBUDOWY WRAZ ZE ZMIANA SPOSOBU UŻYTKOWANIA ISTNIEJĄCEGO BUDYNKU NA CELE ŚRODOWISKOWEGO DOMU SAMOPOMOCY Rządka Wola Wieś, gm. Brześć Kuj. dz. nr ew. 43/13,43/2, 43/3 jedn. ew. Rządka Wola Wieś		
INWESTOR:	POWIAT WŁOCŁAWSKI UL. CYGANKA 28, 87-800 WŁOCŁAWEK		
FAZA PROJEKTU:	PROJEKT TECHNICZNY	BRANŻA:	KONSTRUKCJA
TYTUŁ RYSUNKU:	PRZEKROJE KONSTRUKCYJNE		
PROJEKTANT:	dr inż. Józef Strzelecki upr. 5/9/79 Wk	SKALA:	1:100
OPRACOWAŁ:	inż. Konrad Strzelecki	DATA:	04.06.2025
SPRAWDZIŁ:	mgr inż. M.Brochocki upr. 265/70	NR RYS.:	PT-06